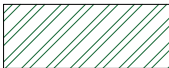

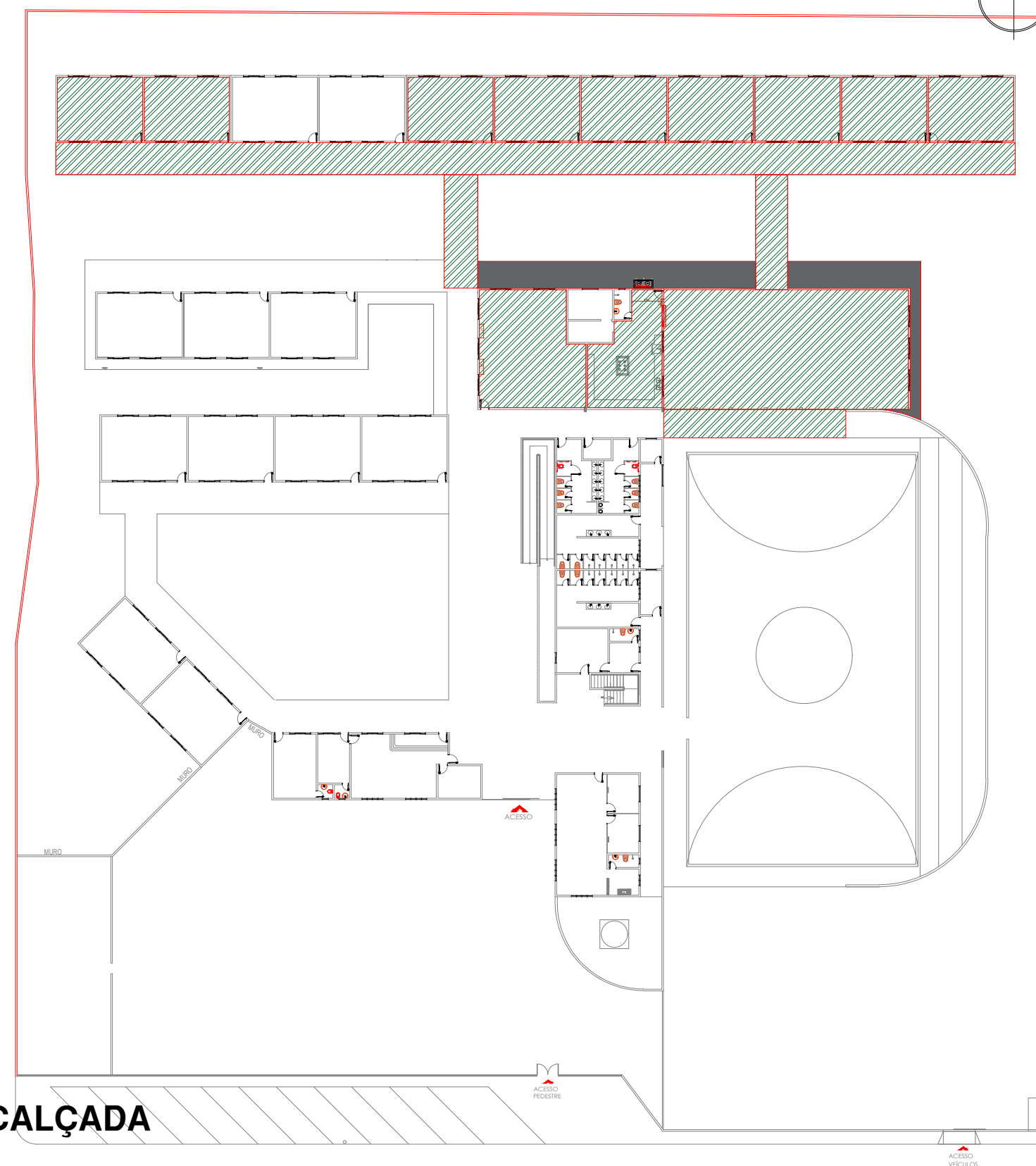


	LEGENDA :
	CONSTRUÇÃO DE PISO GRANILITE A: 1.233,43m ²
	CONSTRUÇÃO DE CALÇADA A: 109,36m ²



PLANTA BAIXA - CONSTRUÇÃO DE PISO GRANILITE E CALÇADA

ESC: 1/500



PREFEITURA MUNICIPAL DE
VÁRZEA GRANDE
Mais por Você. Mais por Várzea Grande.

PREFEITURA MUNICIPAL DE VÁRZEA GRANDE

Av. Castelo Branco, Espaço Municipal, 2500 - Centro Sul, Várzea Grande/MT CEP 78125-700 - Fone/Fax: 65 3688 8000

PROJETO: PROJETO ARQUITETÔNICO

OBRA: AMPLIAÇÃO

UNIDADE ESCOLAR:

EMEB ABDALA JOSÉ DE ALMEIDA

ASSUNTO:

PLANTA BAIXA - CONSTRUÇÃO DE PISO GRANILITE E CALÇADA

LOCALIZAÇÃO:

RUA MARIA DE LOURDES JORDÃO BAIRRO: SÃO MATEUS
CEP: 78.152.116 - VÁRZEA GRANDE

AUTOR DO PROJETO:

THAIS CORREA DOS SANTOS
ARQUITETA E URBANISTA CAU/MT A1632566

UNIDADE:

METRO

ESCALA:

Indicada

ÁREAS:

ÁREA TERRENO: 9.769,49m²
ÁREA CONSTRUÍDA EXIST: 4.128,64m²
ÁREA DE DEMOLIÇÃO: 53,00m²
ÁREA DE AMPLIAÇÃO: 727,00m²
ÁREA CONSTRUÍDA TOTAL: 4.802,64m²

DATA:

JANEIRO/2023

FOLHA N°

15/
20